

織 染 紡 編 縫

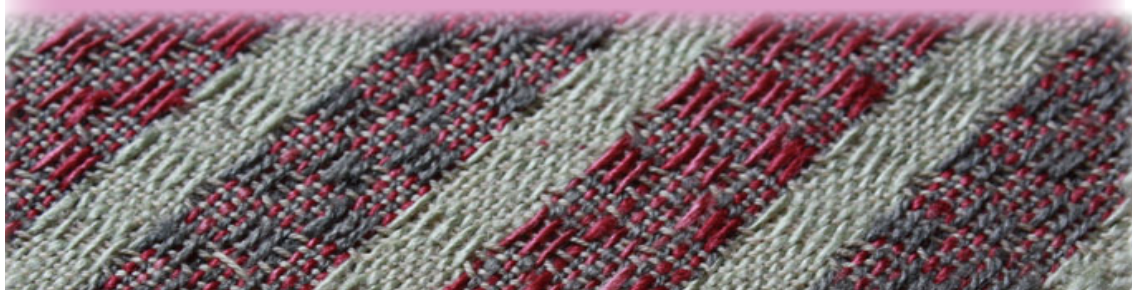
伊藤 恵美子
大坪 郁子
大坪 淳
風間 彰子
鎌田 香

工藤 美絵
児島 信子
清水美代子
鈴木須美子
鈴木 理恵

高橋 好美
高見 玲子
田中とも子
常盤 真澄
内藤 正雄

林田 昭子
山下 陽子

池上えみ子
伊藤 陽香
たなか牧子



Khaju
Art
Space

たなか牧子造形工房のゆかいな仲間たち展

2014年3月27日(木)～30日(日) 10:30～17:30

たなか牧子造形工房の生徒と卒業生の
展覧会。
それぞれの温かな心模様をご覧ください。

「春の素材展」も同時開催いたします。

Khaju Art Space
鎌倉市二階堂 57-1
0467-23-3663
<http://khaju.com>



駐車スペースはありません！

交通：鎌倉駅東口より京浜急行バス

- 5番のりば「ハイランド」「金沢八景」「太刀洗」行のいずれかで「駱駝路(わかれみち)」下車徒歩3分
- 4番のりば「大塔宮」行「天神前」下車徒歩0分